

# Wie geht die Psychiatriereform in Bremen weiter und was ist dafür auf die Bundesperspektive übertragbar?

DGSP Jahrestagung 2021

Jörg Utschakowski

Die Senatorin für Wissenschaft,  
Gesundheit und Verbraucherschutz



Freie  
Hansestadt  
Bremen

# Übertragbarkeit???

- Bremer Mikrokosmos!
- Experimentalraum!
- Sind Sie angeregt?
- Was sollte besser laufen?

# Zwei Geschichten

- Die Strategische Geschichte
  - Strukturen, Prozesse, Pläne, Organisation
- Die Geschichte von dem Dazwischen
  - Kooperation
  - Vernetzung
  - Beteiligung
  - Diskurs
  - Dialektik
  - Dialogik
  - Transparenz
  - Zuversicht



# Grundlagen der Bremer Psychiatriereform

- Bürgerschaftsbeschluss **2013**
- Landesaktionsplan UN-BRK **2014**
- „Weiterentwicklung der Psychiatriereform in Bremen – ein gesundheitspolitisches Zukunftskonzept!“ – Bericht an die Deputation für Gesundheit **2015**
- Alle Parteien für Psychiatriereform
- Gesundheitssenatorin überzeugt von Psychiatriereform „Das geht mir alles zu langsam“

# Ausgangsprobleme

- Hohe Bettenmessziffer
  - Falsche Anreize
- Hohe Zwangseinweisungsrate
- Wenig Behandlungsangebote am Lebensort
- Maßnahmen zur Spezialisierung
- Aufgabe des Sektorprinzips
- Reduzierung des Krisendienstes

# Psychiatriereform Bereiche

1. Transformation von stationären Behandlungsleistungen
2. Aufbau Gemeindepsychiatrischer Verbände
3. Finanzierung: Regionalbudgets § 64 b SGB V und SGB IX
4. Psychiatrie-Erfahrener und Angehöriger in Praxis, Planung und Evaluation
5. Aufbau Verbraucherschutz - Unabhängige Beschwerdestelle

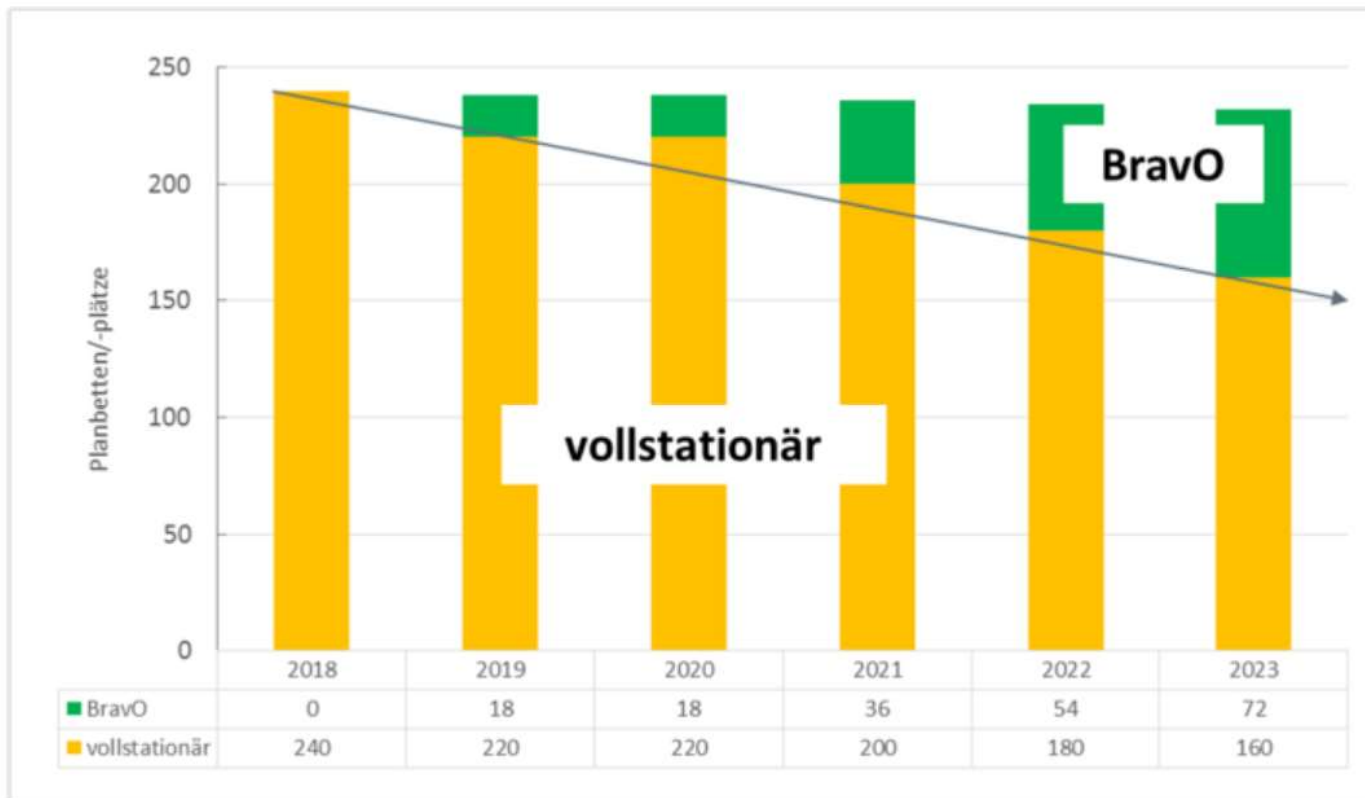
# Transformation

- Prinzip der Umwandlung und nicht der Ergänzung vorhandener Ressourcen und Angebote
- Fokussierung auf die gemeindeorientierte Versorgung
  - Sozialraumbezug
  - Open dialogue, Einbeziehung Netzwerk, Ziele Wünsche im Vordergrund
- Probleme dort lösen, wo sie entstehen



# Transformation

Abb. 1: Transformation vollstationärer Kapazitäten in BravO-Leistungen 2019 - 2023





# GPV

- In Nord, Süd, Mitte, Ost, West
- Alle wichtigen Leistungserbringer SGB V und SGB IX, plus PE und Angehörigen (nur vereinzelt niedergelassene Psychotherapeut:innen und Ärzt:innen)
- Versorgungsverantwortung
- Hubiko – Verbündekonferenz mit Kassen und Eingliederungshilfeträger, Koordination durch Gesundheitsamt
- Ist Kerneinheit zukünftiger Steuerung (Assessment) und integrierter Leistungserbringung = Transformation

# Sozialraum

## Soziale Dienstleister

Agentur für Arbeit,  
Schuldnerberatung...

SPSD  
KID

Pia

Psychotherapeuten

Eingliederungshilfe

Hometreatment  
Bravo regional

Ergotherapie

ACT

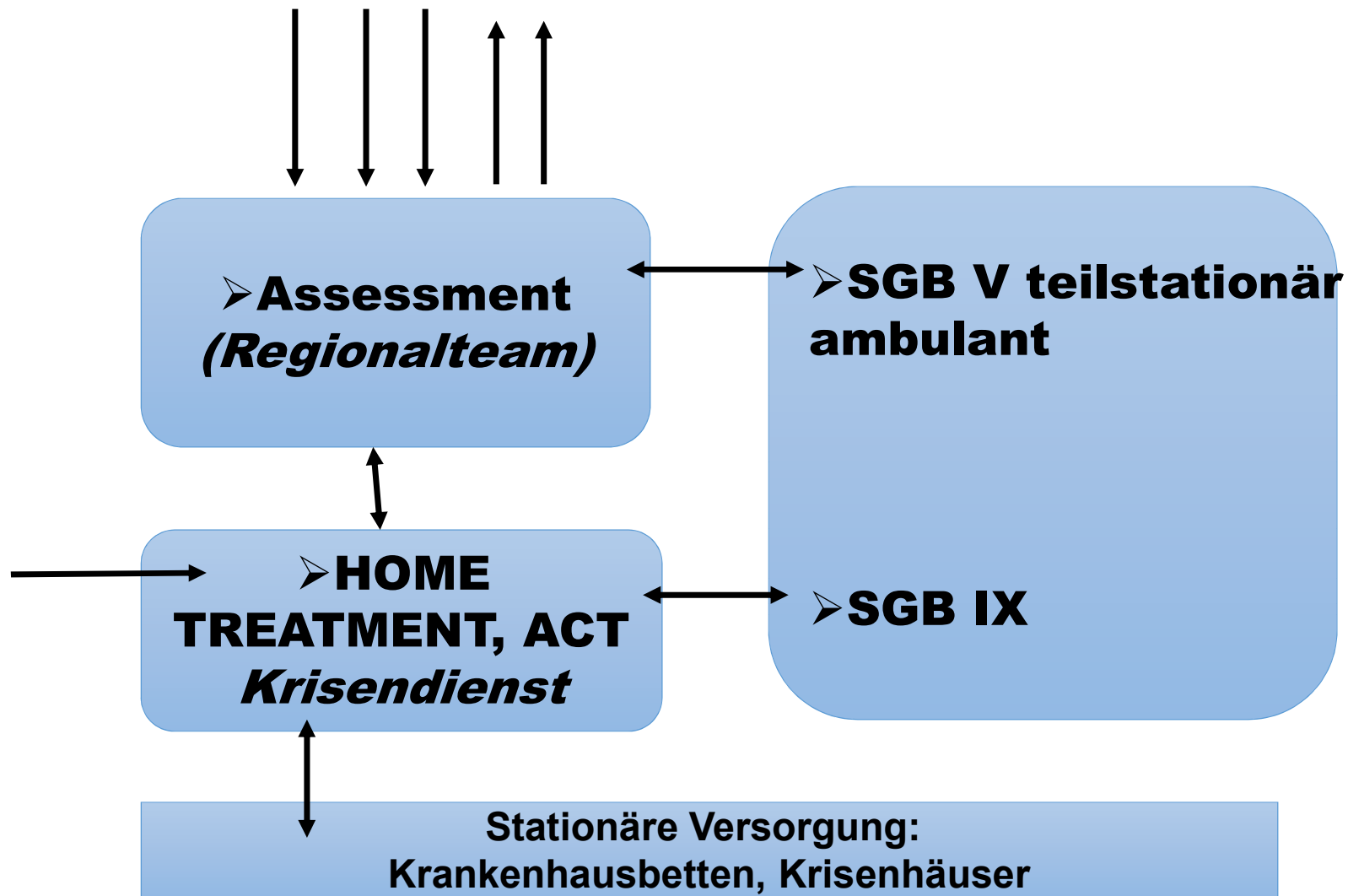
Arbeit

Tages-  
klinik

Psychiater

APP  
Sozioth.

Stationäre  
Behand.



# Methodik

- Bedürfnis angepasste Behandlung / offener Dialog
  - Behandlungstreffen, mit Patient, Familie, Netzwerk und Teammitgliedern
  - Die Familie und das Netzwerk sind die Ressource und nicht das Objekt der Behandlung
- Hometreatmen akut
- Aufsuchende langfristige Behandlung mit professioneller Kontinuität
- Recovery (Fokus auf Lebenszufriedenheit, nicht auf Symptommfreiheit)
- Nutzer\*innenbeteiligung bei Planung, Praxis und Evaluation

# Finanzierung

- SGB V
  - Behörde Moderation zwischen Klinik und Kassen
    - Diverse gemeinsame Workshops und Beratung durch externe Expert:innen
    - **Alle** einvernehmlich für die Umsetzung der Transformation
    - Bisher Modellfinanzierung über TK Konstrukt
    - Zukünftig §64b und PIA Plus oder was ganz Neues??
- SGB IX
  - Umsetzung BTHG von Soziales und Gesundheit gemeinsam Leistungserbringern und Psychiatrie-Erfahrenen
  - Diskussion Regionalbudget
  - Krisenmodul

# Kooproduktion

- Beteiligung von Psychiatrie-Erfahrenen und Angehörigen in allen wichtigen Gremien
- Überarbeitung PsychKG
- Jour Fixe zur Umsetzung der Psychiatriereform
- Fürsprache in allen GPV
- Genesungsbegleitung in allen Kliniken und Eingliederungshilfe

# Steuerungsinstrumente

- Politische Beschlüsse
- Gremien
- Berichte (Jahresberichte der Krankenhäuser, Berichte der Besuchskommission, Berichte der PatientInnenfürsprecher...)
- Evaluation (Qualitätsindikatoren)
- Modellmittel
- Öffentliche Diskussionen
- Projekt Transformation

# Projekt Transformation

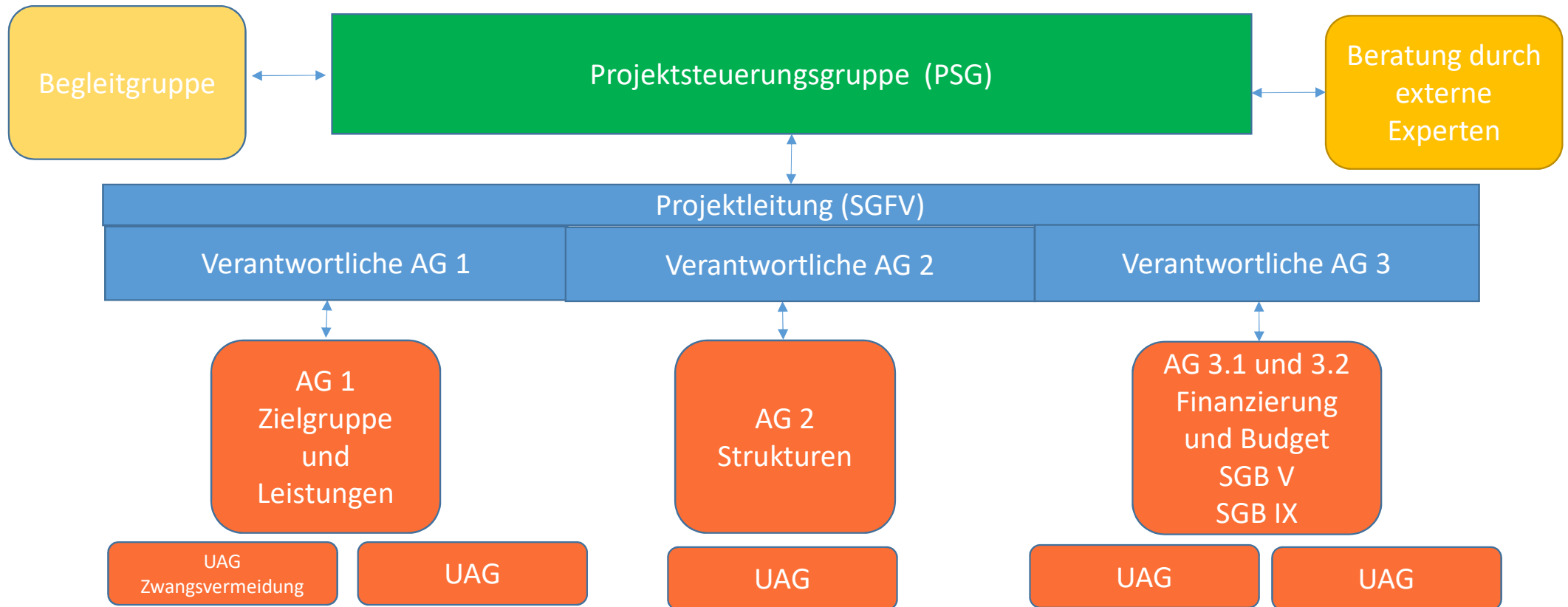
- Psychiatrie-Erfahrene und Angehörige
- Klinika; HBKG
- Leistungserbringer EGH
- Leistungserbringer SGB V ambulant
- EGH-Träger (Soziales), Kassen, RV
- Polizei
- ÄK, PTK





# Organisations-Struktur

Entscheidung  
Beratung  
Kernteam  
Arbeitsgruppen



# Zwischen-Ebene

- Recovery- Erfahrungswissen in den Mittelpunkt stellen
- Breite Beteiligungskultur (konsequent)
- Konsens versus Consent – Dialektischer Prozess = Bedenken berücksichtigen, aber Entscheidungen treffen
- Bündnispartner über die Idee (CDU FDP)



# Übertragbarkeit???

- Bremer Mikrokosmos!
- Experimentalraum!
- Sind Sie angeregt?
- Was sollte besser laufen?

